

MK 140

Technische Daten

Technical data
Caractéristiques techniques
Datos técnicos
Technische gegevens
Технические данные

Mobilbaukran

Mobile construction crane
Grue mobile de construction
Grúa torre móvil
Mobiële torenkraan
Мобильный строительный кран

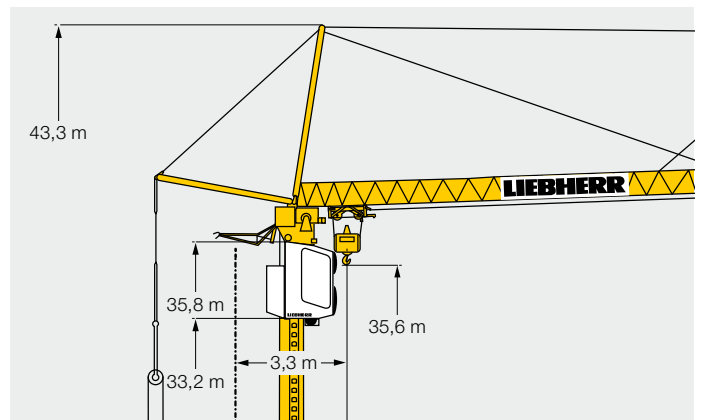
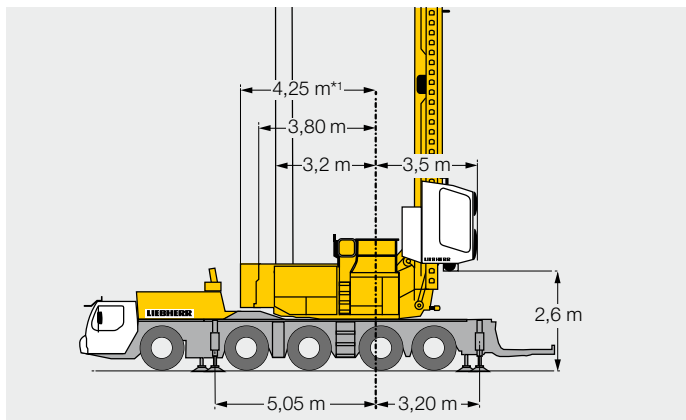
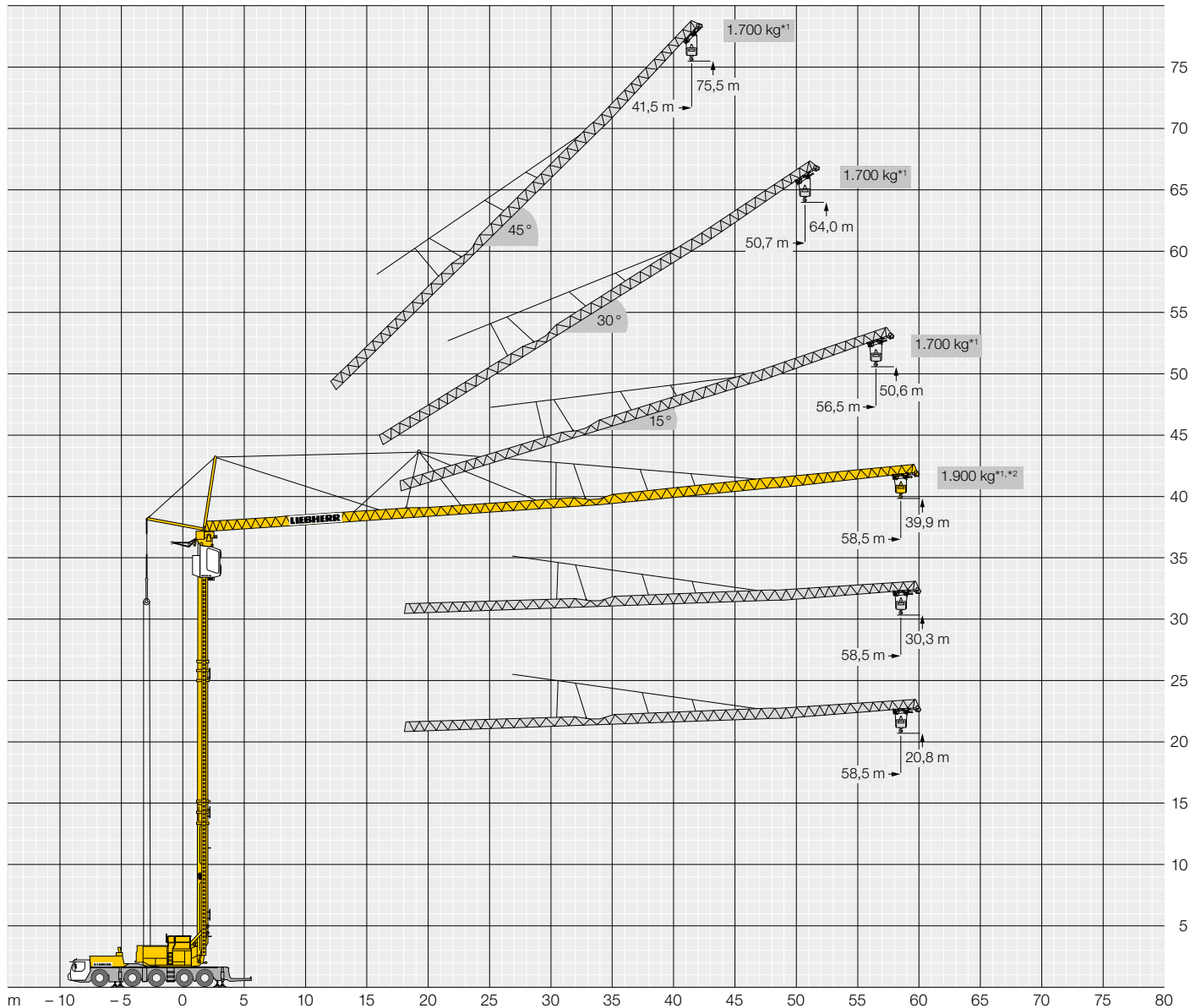


CE
EN 14439:2009-C25

LIEBHERR

VarioJib

Katzmodus / Trolley mode / Mode de distribution / Modo de traslación de carro /
 Katmodus / Режим работы с грузовой тележкой

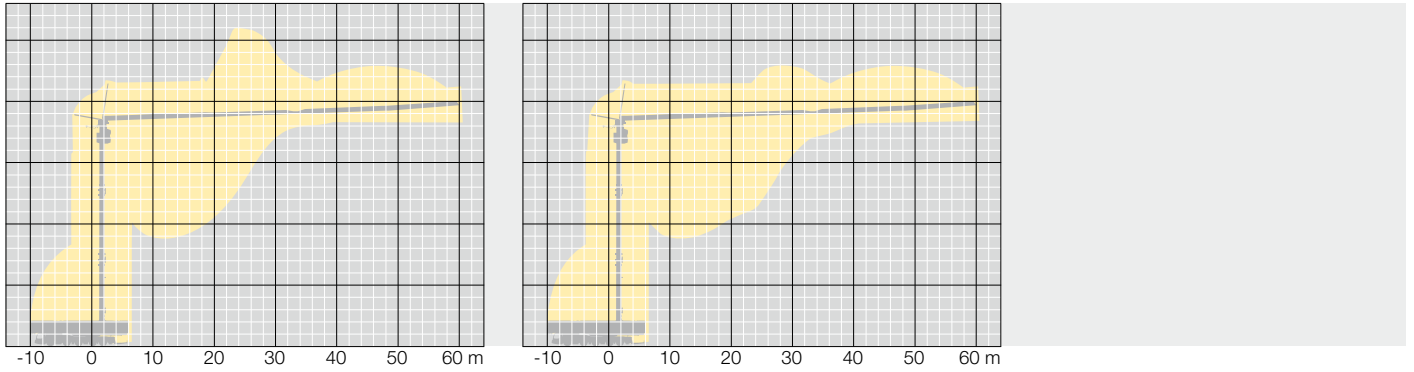


***2 Plus-Traglastkurven mit steuerungstechnischen Einschränkungen im Vergleich zur Standard-Lastkurve. Detaillierte Angaben dazu in der Betriebsanleitung./**

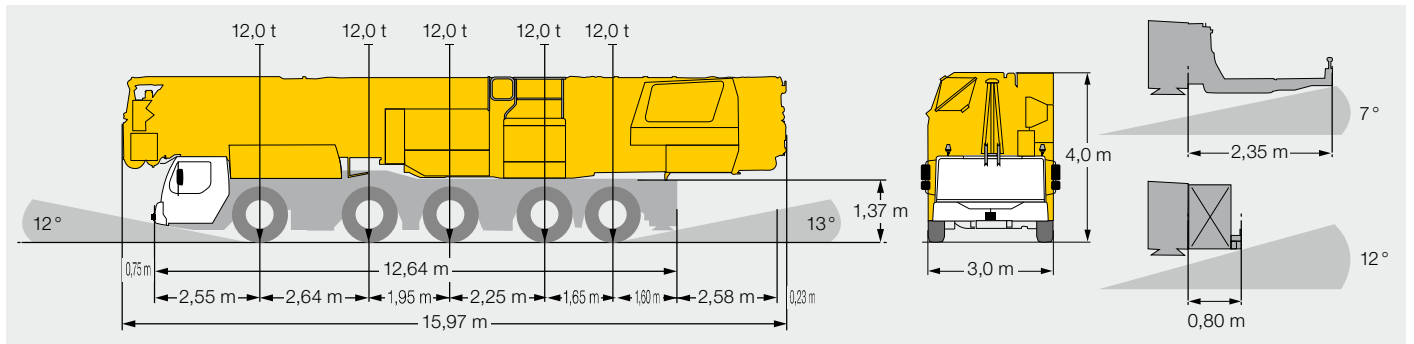
Plus load curves with control limitations in comparison to standard load curve. See the operating manual for more details. / Courbes de charges Plus avec des limitations de commande par rapport à la courbe de charges standard. Pour des informations plus détaillées, consulter le manuel d'utilisation. / Curva de carga Plus con limitaciones técnicas respecto a la curva de carga estándar. Indicaciones en detalle al respecto en el manual de instrucciones. / Plus-hijslastdiagram met bedieningstechnische begrenzingen in vergelijking met het standaard hijslastdiagram. Details zijn aangegeven in het instructieboek. / Кривые грузоподъемности в режиме Plus с техническими ограничениями со стороны системы управления по сравнению со стандартной кривой грузоподъемности. Подробную информацию по этому вопросу см. в инструкции по эксплуатации.

MK 140

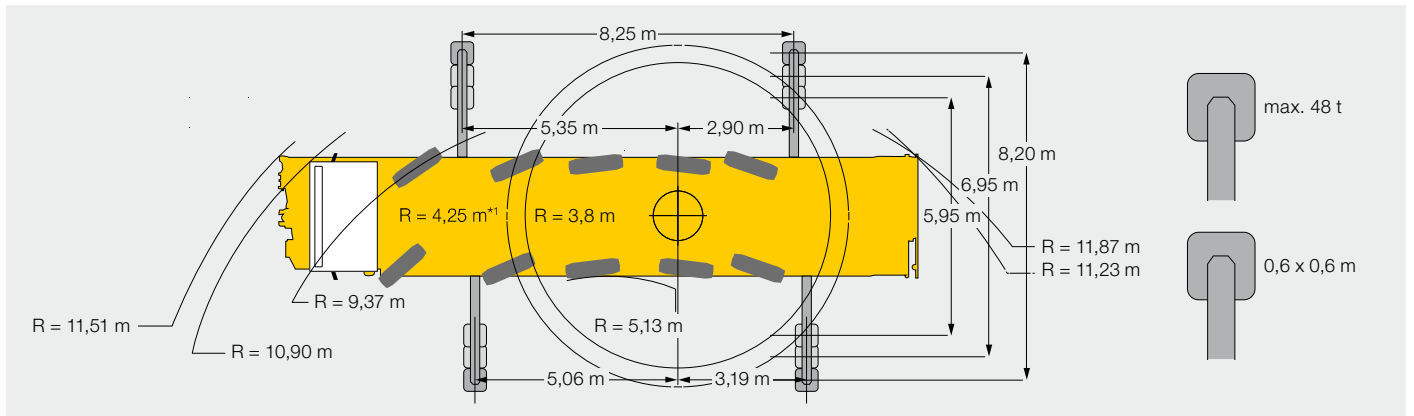
Aufstellvorgang /Erection procedure /D roulement de montage /Procedimiento de montaje /
Opbouwprocedure /Процесс монтажа



Transport



Draufsicht



Gewicht

Transportgewicht: 60.000 kg

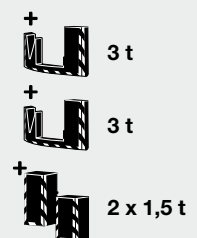
Transport weight / Poids transport / Peso de transporte / Transportgewicht / Масса при транспортировке



***1 mit Zusatzballast 9.000 kg**

with additional ballast / avec lest additionnel / con zavorra addizionale / con contrapeso adicional /
met extra ballast / с дополнительным балластом

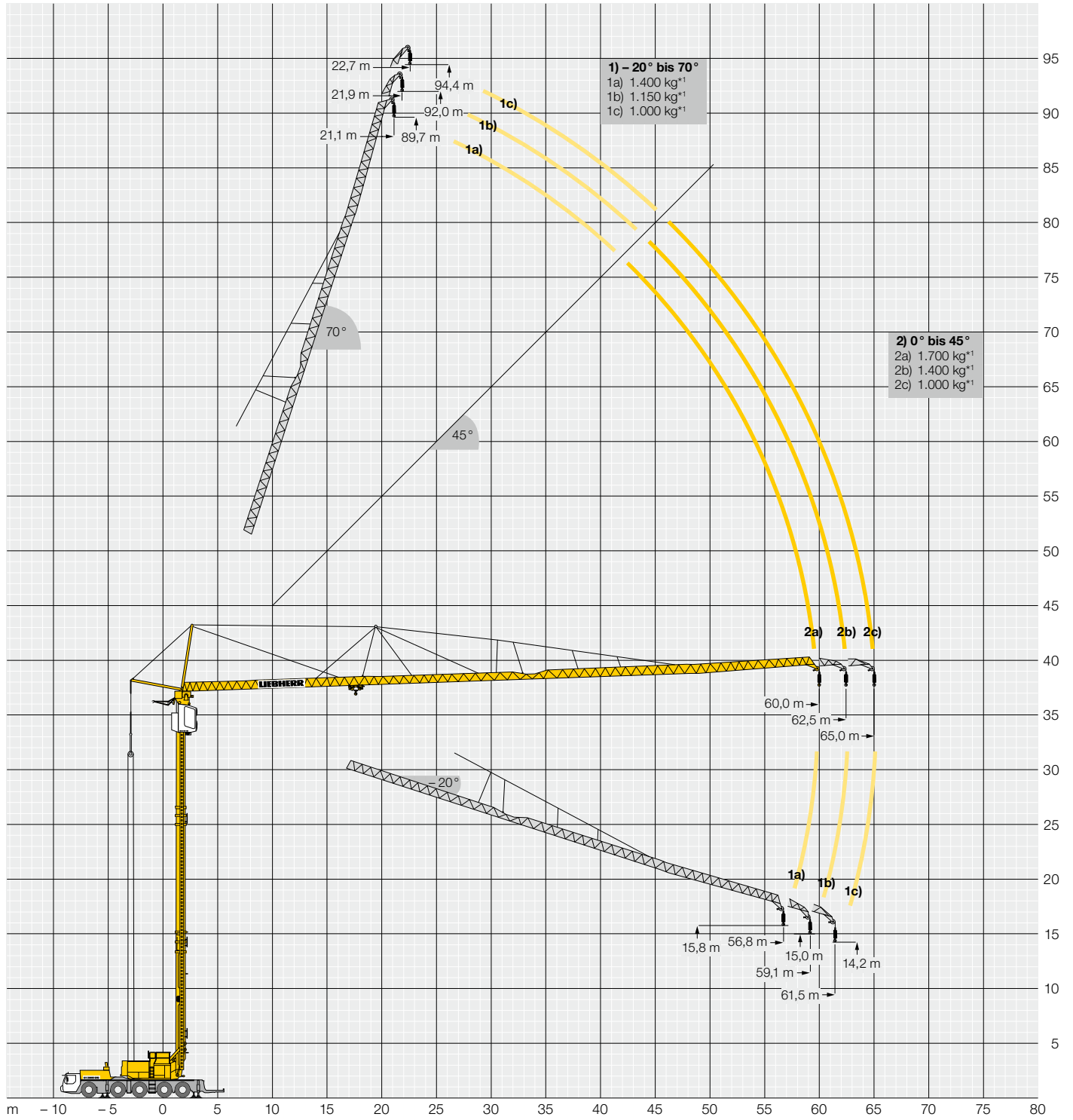
Zusatzballast f r Straentransport demontieren, L ndervorschriften beachten / Remove additional ballast
for road transport, observe country-specific regulations / D monter le lest additionnel pour le transport sur
route, respecter les sp cifications des pays individuels / Desmontar el lastre adicional para el transporte
por carretera, observar las regulaciones de tr fico nacionales / Extra ballast voor wegtransport demontieren,
nationale voorschriften in acht nemen / Демонтаж дополнительного балласта для транспортировки по
дорогам, соблюдение предписаний отдельных стран



VarioJib

Wippmodus/Luffing mode/Mode de relevage de flèche/Modo basculante/Topmodus/

Режим работы с маховой стрелой



*1 Traglasten mit 9,0 t Zusatzballast/Load capacities with 9.0 t additional ballast/ Charges avec lest additionnel 9,0 t/ Cargas con 9,0 t de lastre adicional/ Hiijsabel met 9,0 t extra ballast/ Грузоподъемность с дополнительным балластом 9,0 т

Im Vergleich mit mobilen Kranen/In comparison to mobile cranes/

En comparaison avec les grues mobiles/En comparación con las grúas móviles/

In vergelijking met mobiele kranen/По сравнению с мобильными кранами

